

# STAHL'S

a GroupeSTAHL company

## TRANSFERPRESSEN & ZUBEHÖR



Kaufen Sie vom  
**HERSTELLER**  
STAHL'S

## Transferpressen 2

Clam Basic Serie 3  
Clam Basic Cap

Sprint® MAG XS (15 cm x 15 cm)  
Sprint® MAG S (25 cm x 38 cm)  
Sprint® MAG L (40 cm x 40 cm)  
Sprint® MAG XL (40 cm x 50 cm) 4

Sprint® MAG Cap (9 cm x 16 cm)  
Sprint® MAG Hover (40 cm x 50 cm) 5

MAXX™ Clam Serie 6

MAXX™ Cap 7

Hotronix® Fusion (40 cm x 50 cm)  
Hotronix® Air Fusion™ (40 cm x 50 cm) 8

Hotronix® Dual Air Fusion™ (40 cm x 50 cm) 9

## Zubehör 10-13

## Transferpressen - Checkliste 14

**Entdecken Sie unser komplettes Produktsortiment unter [www.stahls.de](http://www.stahls.de):**

***Eine große Auswahl an digital bedruckbaren CAD-COLOR® Materialien***

***Eine große Auswahl an plottbaren CAD-CUT® Textildruckfolien***

***Wir haben für alle Anwendungen die passende Lösung:***

*Ob Baumwolle, Baumwoll-Mischgewebe, Polyester, Nylon oder Lycra - bei uns finden Sie immer das passende CAD-COLOR® bzw. CAD-CUT® Material!*



## HOTRONIX® / Sprint®

STAHL'S Hotronix® / Sprint® / MAXX™ Pressen sind die genauesten und innovativsten Transferpressen in der Industrie. So haben Sie immer eine Transferpresse auf dem neuesten technologischen Stand.

Die Hotronix® Transferpressen dominieren sowohl im Design, als auch im technischen Vergleich in allen Bereichen den Markt. Weltweit vertreiben Firmen unsere Transferpressen aus dem Hause Hotronix®, da sie zuverlässig, genau und einfach zu bedienen sind.



## Herstellen - Testen - Entwickeln

STAHL'S hat weltweit eigene Herstellungsbetriebe - dies ist ein wichtiger Faktor, um die höchsten Qualitätsansprüche jederzeit erfüllen zu können.

Materialtests sind von höchster Wichtigkeit um eine gleichbleibende Qualität der Produkte sicher zu stellen. Alle Produkte von STAHL'S unterstehen ständigen Tests, sodass wir unseren Kunden jederzeit höchste Qualität garantieren können.

STAHL'S investiert kontinuierlich und in allen Unternehmensbereichen, in modernste Technik und Produktionsverfahren, um unseren Kunden auch in Zukunft nur die besten Produkte anbieten zu können. Einfache Handhabung bei höchster Qualität sind dabei selbstverständlich.



Hotronix® Fusion™ Table Top



Hotronix® automatische Presse / Sprint® Mag



Ideale Einstiegs- bzw. Back-Up Maschine

## Clam Basic

Ideale Einstiegspresse, super Preis-Leistungs-Verhältnis! Die Presse verfügt über ein digitales Display zur Anzeige von Temperatur & Zeit und ist einfach zu bedienen. Auch als Back-Up Maschine geeignet.

Erhältlich in 28cm x38cm & 38cm x 38cm und 40cm x 50cm.

Technische Angaben:  
1000 Watt/1750 Watt; 220/240 Volt

Transportabmessungen:  
82cm L x 50cm W x 52cm H  
Gewicht:  
26 kg / 30 kg / 42kg



- Ideale Einstiegs- bzw. Back-Up Maschine
- Einfache Bedienung
- Digitales Display zur Anzeige der Zeit & der Temperatur
- Teflonbeschichtete Heizplatte
- UL, ULC, CE und RoHS konform
- 2 Jahre Garantie
- Made by STAHL'S' in China

Ideale Einstiegs- bzw. Back-Up Maschine

## Clam Basic Cap

Ideale Einstiegspresse, super Preis-Leistungs-Verhältnis! Die Presse verfügt über ein digitales Display zur Anzeige von Temperatur & Zeit und ist einfach zu bedienen. Auch als Back-Up Maschine geeignet.

9 x 16 xm

Technische Angaben:  
500 Watt  
Erhältlich mit:  
220 V oder 240 V  
Transportabmessungen:  
66cm L x 50cm B x 38 cm H  
Gewicht:  
22 kg



- Ideale Einstiegs- bzw. Back-Up Maschine
- Austauschbare Bodenplatte
- Einfache Bedienung
- Digitales Display zur Anzeige der Zeit & der Temperatur
- Antihafbeschichtete Heizplatte
- UL, ULC, CE und RoHS konform
- 2 Jahre Garantie
- Made by STAHL'S' in China



Sie werden keine anwenderfreundlichere Presse finden!

## Sprint® Mag Digital

Diese Transferpressenserie öffnet durch den eingebauten Magneten automatisch, ohne dass ein Kompressor erforderlich ist. Diese Pressen verfügen über eine digitale Zeit- und Temperaturanzeige, die Zeit ist bis max. 999 Sekunden einstellbar. Das platzsparende Design ermöglicht es mehrere Transferpressen auf engem Raum unterzubringen, was Ihnen einen maximalen Gewinn und eine optimale Ausschöpfung der Produktion ermöglicht. Diese Presse ist auch als Sprint® Mag XS erhältlich, welche ideal für den Andruck von kleineren Transfers, wie z.B. für Labels, Brustaufdrucke oder ähnliches ist.

### XS 15cm x 15cm

Technische Angaben:  
500 Watt, 4,5 Amp  
Erhältlich in: 110 V oder 220 V  
Transportabmessungen:  
26cm L x 21cm B x 15cm H  
Gewicht:  
19 kg



- Patentierte automatische Öffnung durch eingebauten Magneten
- Volle digitale Kontrolle über Zeit und Temperatur
- Digitale Druckanzeige
- Twin Timer™ für Zwei-Schritt-Andrucke bis maximal 999 Sekunden einstellbar
- 2cm dicke antihafbeschichtete Heizplatte
- Austauschbare Bodenplatte
- Großer Öffnungswinkel für ein leichtes Platzieren des Textils
- 30 Jahre Garantie auf die Flach-Heizplatte
- Lasergeschnittene Stahlkonstruktion
- UL/ULC/CE/RoHS konform

### 28cm x 38cm

Technische Angaben:  
1000 Watt, 14,5 Amp  
Erhältlich mit: 110 V oder 220 V  
Transportabmessungen:  
31cm L x 21cm B x 21cm H  
Gewicht:  
34 kg



Jetzt mit Quick Release  
Vorrichtung zum schnelleren  
Tausch der Bodenplatte!

### 40cm x 40cm

Technische Angaben: 1750 Watt; 14,5 Amp  
Erhältlich mit: 110 V oder 220 V  
Transportabmessungen:  
89cm L x 61cm B x 58cm H  
Gewicht:  
40 kg



### 40cm x 50cm

Technische Angaben: 1750 Watt; 14,5 Amp  
Erhältlich mit: 110 V oder 220 V  
Transportabmessungen:  
89cm L x 61cm B x 58cm H  
Gewicht:  
44 kg





Großer Öffnungsgrad für ein einfaches einlegen des Textils!

## Sprint® Mag Cap

Diese Kappenpresse bietet Ihnen einen automatischen Öffnungsmechanismus ohne die Benutzung eines Kompressors. Durch den magnetischen Verschluss ist ein maximaler Anpressdruck mit minimalem Krafteinsatz möglich. Die Kappenpresse verfügt über eine digitale Zeit- und Temperaturanzeige. Ihr platzsparendes Design erlaubt den Einsatz von mehreren Transferpressen, was Ihnen eine maximale Ausnutzung Ihrer Produktion ermöglicht.

### 9cm x 16cm

Technische Angaben:  
500 Watt, 4,5 Amp  
Erhältlich mit: 110 V oder 220 V  
Transportabmessungen:  
66cm L x 50cm B x 38cm H  
Gewicht:  
17 kg



- Patentierte automatische Öffnung durch eingebauten Magneten
- Volle digitale Kontrolle über Zeit und Temperatur
- Digitale Druckanzeige
- Twin Timer™ für Zwei-Schritt-Andrucke bis maximal 999 Sekunden einstellbar
- 2cm dicke antihaftbeschichtete Heizplatte
- Austauschbare Bodenplatte
- Großer Öffnungswinkel für ein leichtes Platzieren des Textils
- Lasergeschnittene Stahlkonstruktion
- UL/ULC/CE/RoHS konform

## Sprint® Mag Hover™

Die Sprint® Mag Hover™ ist eine patentierte Transferpresse, in welche eine „Schwebefunktion“ eingebaut wurde, exklusiv nur bei STAHL'S Hotronix® erhältlich. Sie verfügt über eine digitale Zeit-, Temperatur- und Druckanzeige und erlaubt dem Benutzer, sie in zwei Funktionen zu benutzen: mit schwebender und geschlossener Heizplatte. Ebenso enthält die Sprint® Mag Hover™ die neue Twin Timer™ Funktion, die es ermöglicht, zwei unabhängige Zeiteinstellungen zu tätigen, so dass es möglich ist, jeden Andruck, welcher in zwei Schritten erfolgt, ohne eine erneute Zeiteinstellung zu tätigen.

### 40cm x 50cm

Technische Angaben:  
1750 Watt, 14,5 Amp  
Erhältlich mit: 110 V oder 220 V  
Transportabmessungen:  
89cm L x 63cm B x 19cm H  
Gewicht:  
44 kg



- Patentierte automatische Öffnung durch eingebauten Magneten
- Volle digitale Kontrolle über Zeit und Temperatur
- Digitale Druckanzeige
- Twin Timer™ für Zwei-Schritt-Andrucke bis max. 999 Sekunden
- 2cm dicke antihaftbeschichtete Heizplatte
- Austauschbare Bodenplatte
- Großer Öffnungswinkel für ein leichtes Platzieren des Textils
- 30 Jahre Garantie auf die Flach-Heizplatte (bei techn. Defekten)
- Lasergeschnittene Stahlkonstruktion
- UL/ULC/CE/RoHS konform



Unschlagbares Preis-Leistungs-Verhältnis!

## Die **MAXX™** Serie

By STAHL'S

### MAXX™ Clam

Durch den hohen Öffnungswinkel ist ein einfaches und gefahrloses Platzieren der Textilien gegeben. Doch die MAXX™ Serie ist nicht nur außerordentlich wirtschaftlich und bedienerfreundlich, sie glänzt auch durch ein unschlagbares Preis-Leistungs-Verhältnis.

Die MAXX™ Clam ist in drei Größen erhältlich:

#### 28cm x 38cm

Technische Angaben:  
1000 Watt; 14,5 Amp  
Erhältlich mit:  
110 V oder 220 V  
Transportabmessungen:  
31cm L x 21cm B x 21cm H  
Gewicht:  
32 kg



- Digitale Zeit- und Temperatureinstellung
- Antihaftbeschichtete Heizplatte
- Lasergeschnittener Qualitätsstahlrahmen
- Manuelle Transferpresse
- Auf Grund der Pulverbeschichtung kratzfeste Lackierung
- Austauschbare Bodenplatten



**Jetzt mit Quick Release  
Vorrichtung zum schnelleren  
Tausch der Bodenplatte!**

#### 38 cm x 38cm

Technische Angaben:  
1750 Watt; 14,5 Amp  
Erhältlich mit:  
110 V oder 220 V  
Transportabmessungen:  
89cm L x 61cm B x 58cm H  
Gewicht:  
34 kg



#### 40cm x 50cm

Technische Angaben:  
1750 Watt; 14,5 Amp  
Erhältlich mit:  
110 V oder 220 V  
Transportabmessungen:  
89cm L x 61cm B x 58cm H  
Gewicht:  
41 kg



Unschlagbares Preis-Leistungs-Verhältnis!

## Die **MAXX™** Serie

By **STAHL'S**

### MAXX™ Cap

Durch den hohen Öffnungswinkel ist ein einfaches und gefahrloses Platzieren der Kappen gegeben. Die MAXX™ Serie ist nicht nur außerordentlich wirtschaftlich und bedienerfreundlich, sie glänzt auch durch ein unschlagbares Preis-Leistungs-Verhältnis.

#### 9cm x 16cm

Technische Angaben:

500 Watt

Erhältlich mit:

220 V oder 240 V

Transportabmessungen:

66cm L x 50cm B x 38 cm H

Gewicht:

17 kg



- Digitale Zeit- und Temperatureinstellung
- Antihaftbeschichtete Heizplatte
- Lasergeschnittener Qualitätsstahlrahmen
- Manuelle Transferpresse
- Auf Grund der Pulverbeschichtung kratzfeste Lackierung
- Austauschbare Bodenplatten





Hervorragend für größere Stückzahlen geeignet!

## Hotronix® Fusion™

Die Zukunft beginnt jetzt: mit der Hotronix® Fusion™ aus dem Hause STAHL'S! Diese innovative Maschine verfügt über einen Touch Screen zum einfachen Einstellen & Abspeichern der verschiedenen Andruckparameter. Des Weiteren verfügt Sie über eine neuartige Bodenplattenbefestigung, welche ein Aufziehen des Textils kinderleicht macht.

**40cm x 50cm**

Erhältlich mit:  
1750 Watt; 110 V/220 V,  
Transportabmessungen:  
89cm L x 61cm B x 56cm H  
Gewicht:  
73 kg

- Exklusive Touch-Screen Technologie
- Digitale Zeit-, Temperatur- & Druckanzeige
- Kann als Swinger- oder Drawpresse eingesetzt werden
- Optimales Bestücken der Transferpresse durch neuartige Bodenplattenbefestigung
- Einfach zu tauschende Bodenplatte
- 2cm dicke antihaftbeschichtete Heizplatte
- Mehrfacheingabe bei der Zeiteinstellung macht Andrucke einfacher
- Programmierbare Druckeinstellungen
- Lasergeschnittene Aluminium-Rahmen-Konstruktion
- UL/ULC/CE/RoHS konform

## FUSION™



Innovatives Design

Ideal für größere Stückzahlen!

## Hotronix® Air Fusion™



**40cm x 50cm**

Technische  
Angaben:  
2250 Watt,  
220/240 Volt  
Transportab-  
messungen:  
121cm L  
101cm W  
147cm H

Gewicht:  
245 kg

Diese Presse eignet sich durch ihre exakte, sichere und einfache Handhabung, sowie ihre pneumatische Andruckfunktion hervorragend für den Andruck von größeren Stückzahlen. Ideal geeignet für Transfers, die einen hohen Anpressdruck erfordern. Anpressen auch hoher Stückzahlen, ohne Ermüden möglich. Die Presse schwingt automatisch zur Seite und kann mit Hilfe des Fußpedals auch wieder automatisch zurückschwingen. Der Anpressdruck passt sich automatisch nach dem Bestücken an. Der Standfuß ist höhenverstellbar und die Andruckparameter sind mit Hilfe des Touch-Screen kinderleicht einzugeben.

Auch als Tischgerät  
**Air Fusion™ Table Top**  
erhältlich:



- automatische Einstellung des Anpressdrucks
- Einfaches Abkuppeln des Luftschlauches
- Einfache Bedienung über Touch-Screen
- Automatisches Aufschwingen nach Beendigung des Druckvorgangs
- Zurückschwingen über Fußpedalauslösung möglich
- Sicherheits Zwei-Hand Auslösung
- 2cm dicke, antihaftbeschichtete Heizplatte
- Feststehende, einfach austauschbare Bodenplatte (auch während dem Betrieb)
- Sofort einstellbarer Tack Mode
- Standfuß höhenverstellbar
- Hoher Druckaufbau von bis zu 8,27 bar (120 psi)
- UL, ULC, CE und RoHS konform
- Premium Garantie



Von Profis für Profis!

## Hotronix® Dual Air Fusion™

Die Hotronix® Dual Air Fusion™ verbindet den Komfort der Air Fusion™ mit dem Vorteil einer Zwei-Platten-Pressen. Die Presse verfügt über zwei Bodenplatten für ein platzsparendes, effizientes Andrucken gerade bei hohen Stückzahlen. Steigern Sie Ihre Produktivität! Beide Bodenplatten sind separat ansteuerbar, das heißt Sie können jede Bodenplatte individuell ansteuern was Andruckzeit und Druck betrifft. Durch die Vielzahl der erhältlichen, unterschiedlich großen und schnell austauschbaren Bodenplatten lässt sich jedes Textil problemlos bedrucken.

Ein Laserpositionierungssystem ist optional erhältlich, so können Sie Ihre Drucke noch schneller & genauer auf Ihre Textilien platzieren.



## DUAL AIR FUSION™



- Zwei Bodenplatten 40x50 cm
- Bodenplatten separat ansteuerbar in Zeit und Anpressdruck
- Automatische Einstellung des Anpressdrucks
- Einfaches Abkuppeln des Luftschlauches
- Einfache Bedienung über Touch-Screen
- Automatisches Öffnen nach Beendigung des Druckvorgangs
- Sicherheits Zwei-Hand Auslösung
- 2cm dicke, antihafbeschichtete Heizplatte
- Feststehende, einfach austauschbare Bodenplatte (auch während dem Betrieb)
- Sofort einstellbarer Tack Mode
- Optional erhältliches Laser Positionierungssystem
- Hoher Druckaufbau von bis zu 8,27 bar (120 psi)
- UL, ULC, CE und RoHS konform
- Premium Garantie

Separat erhältlich:

### Laser Positionierungssystem:





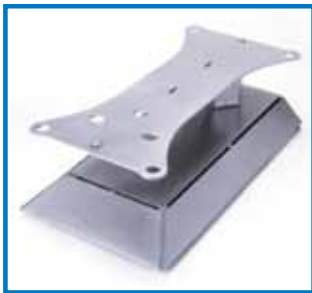
Heben Sie Ihre Transferpresse auf den nächsten Level!

## Hotronix® Caddie™

Mit unserem Heat Press Caddie™ machen Sie Ihre T-Shirt Pressen noch flexibler: Einfach ein Transferpressenmodell auf den Caddie montieren und schon erhalten Sie zahlreiche Zusatzfeatures:

- **Barrierefreies Aufziehen der Textilien möglich**
- **Vorder- und Rückseite des Textils können ohne ein Abziehen desselben bedruckt werden, dies erspart Ihnen bis zu 40% Ihrer Produktionszeit**
- **Höhenverstellbar, somit jederzeit an jeden Benutzer anpassbar**
- **Mit Rollen, damit einfach umzuplatzieren, auch während dem Betrieb der Transferpresse.**

Auch als Counter Caddie™ für Tischgeräte verfügbar:



Passend für folgende STAHL'S' Transferpressen:

- Sprint® Mag Serie 28x38 cm, 40x40 cm, 40x50 cm
- Sprint® Mag Hover 40x50 cm
- Maxx™ Serie 28x38 cm, 38x38 cm, 40x50 cm

Technische Angaben:

Versandmaße: 84 cm x 84 cm x 31 cm

Versandgewicht: 27 kg

Transferpresse nicht im Lieferumfang inbegriffen.



## Hotronix® Caddie™ Shelves

**Haben Sie Ihre Textilien immer zur Hand, egal wo Sie sind!**

Diese stabilen, verstellbaren Ablagefächer halten Ihre Transferdruckmaterilien, Transfers, Textilien oder Ihr Zubehör immer in der Nähe. Kann an den Heat Press Caddie® oder die Air Fusion® mit Standfuß montiert werden. So erlauben Ihnen die Caddie® -shelves immer ein effektives Arbeiten, egal ob an Ihrem Arbeitsplatz oder bei Events.

Jede Ablage kann quer oder längs montiert werden, je nachdem, wie es für Sie von Vorteil ist.

- **Mit bis zu 4,5 kg pro Ablage belastbar**
- **Gewicht: 11,5 kg**
- **Ablagefläche ca. 33 cm breit und 46 cm lang**
- **Spannweite Arme: 15 cm (voll ausgeklappt)**
- **Einfach zu montieren**

Technische Details:

Versandmaße: 36 cm x 51 cm x 16 cm

Versandgewicht: 11,5 kg

Hotronix® Caddie™ wird separat verkauft.





## Austauschbodenplatten

### Erhältliche Größen:

- ø 18 cm (rund)
- 15 cm x 25 cm
- 20 cm x 25 cm
- 40 cm x 40 cm
- 40 cm x 50 cm

### Sleeve/Leg:

- 15 cm x 61 cm

### Schuhplatte:

- 38 cm x 15 cm x 10 cm

### Regenschirmplatten: 40cm x 40cm, 40cm x 50cm

### Kappenplatten:

- 6,0 cm x 8,0 cm
- 7,0 cm x 16,0 cm
- 7,5 cm x 14,5 cm
- 9,0 cm x 16,0 cm
- 10,0 cm x 16,0 cm
- 10,0 cm x 22,0 cm



Austauschbodenplatten erlauben Ihnen eine große Vielzahl von verschiedenen Textilien zu bedrucken.



Erlauben Ihnen eine Vielzahl von verschiedenen Kappenstyles zu bedrucken.

## Andruckkissen antihaftbeschichtet

### Erhältlich in folgenden Größen:

- 41 cm x 51 cm  
für übergroße Shirts
- 25 cm x 25 cm  
für Jugend-Shirts
- 15 cm x 20 cm  
für Shorts und Schultern
- 13 cm x 46 cm  
für Ärmel und Beine



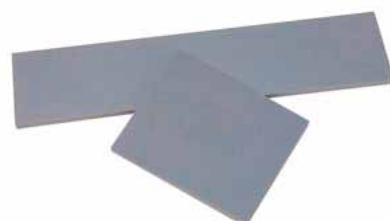
Beugt Abdrücken auf Transfers und Beschriftungen vor; 2cm dickes, geschäumtes Innenteil und ein mit hitzebeständigem Material umnähtes Kissen. Zur Nutzung bei V-Necks, in der Nähe von starken Nähten, Reißverschlüssen oder Knöpfen.

### Auch als Set erhältlich (1 x je Größe)

## Print Perfect Pad

### Erhältliche Größen:

- ca. 20 x 25 cm
- ca. 13 x 15 cm
- ca. 9 x 40 cm



Erhöht den Druckbereich für ein perfektes Andrucken - jederzeit. Ideal für das Andrucken in der Nähe von Knöpfen, Reißverschlüssen und Nähten.



## Antihaftbeschichtete Schonbezüge

Für Bodenplatten, erhältlich in folgenden Größen:

28 cm x 38 cm

38 cm x 38 cm

40 cm x 40 cm

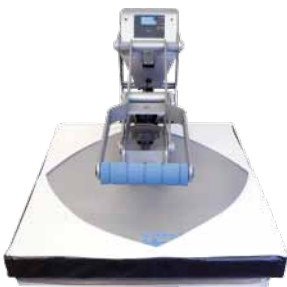
40 cm x 50 cm



- Passt perfekt über Ihre Bodenplatte und macht es leicht, die Textilien über diese zu ziehen, da die Reibung zwischen Textil und Gummimatte verringert wird
- Einfach zu reinigen
- Nimmt keine Sublimationsfarbe auf

Für Heizplatte, erhältlich in folgenden Größen:

40 cm x 50 cm



- Passt perfekt über Ihre Heizplatte und verhindert ein verschmutzen der Heizplatte.
- Einfach zu reinigen
- Nimmt keine Sublimationsfarbe auf

## Abdeckbögen

Abdeckbögen werden benutzt, um ein Vakuum zwischen dem Transfer und der Heizplatte zu verhindern und um den Aufdrucken verschiedene Oberflächenstrukturen zu verleihen.

Abdeckbogen, antihaftbeschichtet:

46 cm x 49 cm



- Besonders robust, Verschmutzungen können leicht entfernt werden
- Nimmt keine Sublimationsfarbe auf
- Erzielt ein leicht glänzendes Finish und eine zarte Oberflächentextur

Grip Abdeckbogen:

ca. 46 cm x 48 cm

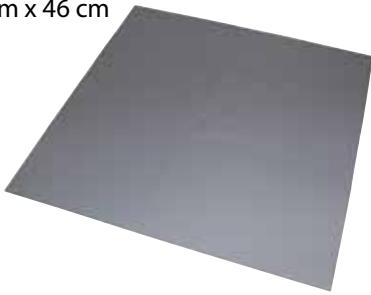


- Wachs beschichtet, nicht für den Gebrauch mit Sublimationstinte geeignet
- Erzeugt meist ein mattes Oberflächenfinish
- Jede Seite kann mehrfach genutzt werden



## Grip Gummimatte:

46 cm x 46 cm



- Dieses qualitativ hochwertige Silikon Tuch speichert sehr gut die Hitze und ist die perfekte Hilfe beim Andruck von Transfers
- Speziell entwickelt zum Andruck von CAD-CUT® Materialien
- Hinterläßt eine leicht texturierte Oberfläche

## Thermoband / Abroller



### Thermoband:

- Um Transfers auf den Textilien zu fixieren
- Aus hitzebeständigem Material
- Ideal für Sublimations- & Tassentransfers

### Abroller

- Stabil und haltbar konstruiert
- Rutschfest durch kleine Gummipoppen an der Unterseite

## Heizplatten Reiniger



- Reinigt Ihre Heizplatte von Verschmutzungen

## Reibeblock



- Reinigt die Boden- und die Heizplatte
- Lässt ihre Transfers schnell abkühlen
- Ideal um Zahlen und Buchstaben vor dem Entfernen des Abdeckbogens abzukühlen

## Stahls' EZ Weeder



- Dieses Werkzeug erleichtert Ihnen das Entgittern von CAD-CUT® und CAD-COLOR® Transfers.



# Transferpressen - Checkliste

	<b>Clam Basic</b> 28cm x 38cm; 38cm x 38cm; 40cm x 50cm * keine digitale Druckanzeige!	<b>MAXX™ Clam</b> 28cm x 38 cm; 38cm x 38cm; 40cm x 50cm	<b>MAXX™ Cap / Clam Basic Cap</b> 3cm x 16 cm	<b>Sprint® Mag Digital &amp; XS</b> 28cm x 38 cm; 40cm x 40cm; 40cm x 50cm; 15cm x 15 cm	<b>Sprint® Mag Cap</b> 9cm x 16cm	<b>Hotronix® Hover</b> 40cm x 50cm	<b>Hotronix® Fusion™</b> 40cm x 50cm	<b>Hotronix® Air Fusion™ / Hotronix® Dual Air Fusion™</b> 40cm x 50cm
<b>Merkmale</b>								
Elektromagnetische Öffnung				X	X	X		
Patentierter, magnetischer Verschluss				X	X	X		
Digitale Temperatur- & Zeitkontrolle mit automatischer Rücksetzung	X	X	X	X	X	X		X
Digitale Zeit-, Temperatur- und Druckanzeige	X*	X	X	X	X	X	X	X
Twin Timer™ um zwei unabhängige Andruckzeiten einzustellen				X	X	X	X	X
Automatisch zurücksetzender Timer mit LCD Anzeige							X	X
Automatischer Timer	X	X	X	X	X	X	X	X
Platinbeschichteter RTD Hitzesensor	X	X	X	X	X	X	X	X
10 programmierbare Druckparameter							X	X
Drucktastensteuerung/Touch Screen (nur bei Fusion™)	X	X		X		X	X	X
Druckeinstellknopf mittig auf Heizplatte	X	X		X		X	X	X
Druckeinstellknopf mittig unter Bodenplatte			X		X			
Generiert maximalen Druck	X	X	X	X	X	X	X	X
Eingebauter Drucksensor				X	X	X	X	X
2cm dicke, antihafbeschichtete, beschichtete Heizplatte	X	X	X	X	X	X	X	X
Antihafbeschichtete Heizschlange - langlebig & stabil		X	X	X	X	X	X	X
30 Jahre Garantie auf die Heizplatte (bei techn. Defekten)		X	X	X	X	X	X	X

Alle technischen Informationen und Empfehlungen beruhen auf Tests, die wir nach bestem Wissen durchgeführt haben. Wir können jedoch keine Garantie für Bedingungen geben, die nicht unter der Kontrolle des Herstellers liegen. Vor Gebrauch überzeugen Sie sich bitte, ob das Produkt für den beabsichtigten Gebrauch geeignet ist. Der Benutzer übernimmt alle Risiken und die Haftung für alles, was im Zusammenhang mit dem Gebrauch des Produktes liegt. Die Verkäufer und Hersteller übernehmen nur die Garantie für Schäden, die ab Werk aufgetreten sind. CAD-CUT®, CAD-COLOR®, Pressure Sensitive Polly-TWILL, & Hotronix sind eingetragene Marken der GroupeSTAHL™ mit einem oder mehr Patenten. © Stahls' Europe™ 2013 - Alle internationalen Rechte vorbehalten.



**Europe**

STAHL'S Europe GmbH • Dieselstraße 62 • D-66763 Dillingen  
info@stahls.de • www.stahls.eu  
Tel.: +49 (0)6831 97330 • Fax: +49 (0)6831 973345

**STAHL'S**  
a GroupeSTAHL company